

岡山県供花村
林業、材木業務が産業

後藤家が村の敷地の
ほとんどを所有



神山吉宗
来乃神神社、神主



神山正宗
現:来乃神神社神主

■宗近の父



神山宗近
正宗の孫

後藤本家にいる



狩野すみれ
治の娘
恵介の子を妊娠



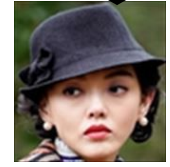
■後藤定(サダ)
金次の父

殺害



■後藤金次
当主

村人に殺害
された



■後藤紅
産婆

協力し殺害
後藤を奪った



■後藤 銀
産婆、後藤家元当主
死体で発見された
金次の妹だが、実は
後藤家とは血は繋がっていない

実は、恵介と洋介の父



あの人(白銀)
銀の息子
正宗の子かも

家畜の藍を
養女に



後藤 藍
元家畜



■後藤 清
供花村村長

藍が連れて逃げ、
世話している



京介
供花村の何者かに
顔を食われた

恵介と洋介を
捜している



後藤理(サダム)
後藤家の輪を乱す者
の監視する一派の
リーダー

重傷、洋介が町の
病院に搬送中



有希
大悟の妻



阿川大悟
駐在



ましろ(小2)
心を閉ざしている

祭壇にいる
生贄か？

同級生



後藤恵介
当主



後藤洋介
恵介の弟

逃亡中



後藤久露恵

