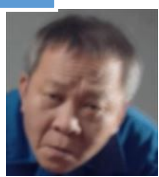


同房たち



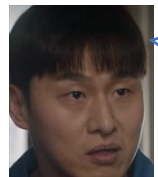
パンジャン
不法賭博、詐欺



ミリョン
殺人容疑



ムロク
窃盗



ムンチ
不法取り立て

懸賞金を受け取り
刑務所に戻った



父ヨンウン
チャミョン G 会長

チャミョンの不正の罪を
背負わせる画策

不正会計等で
事情聴取中



カン・ジュニョク
地方検事
ジョンウの親友

追い詰められる

ウォルジョン刑務所



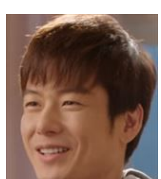
キム・ギュチョル
刑務所所長



パク・カンテ
保安課長



キム・ソンファ
医務課長
精神科医



ユン・テス
ジスの弟
看守

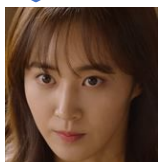
自首、再審へ



パク・ジョンウ
ソウル中央地検強力部検事
妻子殺害容疑で死刑判決

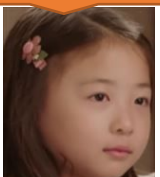
協力、援助

弁護



ソ・ウネ
国選辩护人

家族の元へ戻った



ハヨン
6才



■ユン・ジス
ジョンウの妻
殺害された

ミノが殺害



チャ・ミノ
■兄ソノを殺害、その後、ソノに成りすます
チャミョングループ代表、社長

殺害



ナ・ヨニ
妻
息子ウンス
(実はミノの子ども!?)

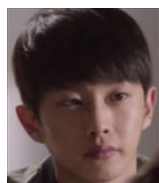
父の敵討ち
チャミョンの不正証拠を
検察にリーク

友人



■ジェニファー・リー
ヨニの友人
ソノの愛人

刺された



▲イ・ソンギュ
ハヨンを守った



キム・ソク
依頼をこなす仕事人

脱獄中



シン・チョルシク
ヤクザ