

同房たち



ミラン
殺人容疑



パンジャン
不法賭博、詐欺



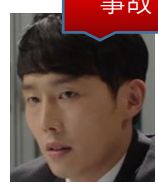
イ・ソンギョ
道路交通法違反



ムンチ
不法取り立て



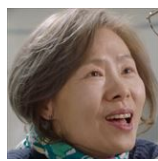
チャ・テホン
部長検事



▲コ・ドンユン
検事
ジョンウの部下



父
チャミョン G 会長



母
ソノに死を知らない

ミノだと
気づいている

事故



ムロク
窃盗



シン・チョルシク
ヤクザ

殺人教唆でジョンウが
逮捕、求刑した

担当検事

証拠品、CCD 映像
を証拠隠滅



カン・ジュニョク
地方検事
ジョンウの親友



ヨ・ミンギョン
検事

揺さぶりを
かける



チャ・ミノ
■兄ソノを殺害、その後、ソノに成りすます
チャミョングループ代表、社長

ソノでないことに気づいたが
脅迫され夫婦を演じている

落書きを教えることで
ジョンウを操る



パク・ジョンウ
ソウル中央地検強力部検事
妻子殺害容疑で死刑判決

弁護



ソ・ウネ
国選辩护人

友人

ミノに買収
されている



ナ・ヨニ
妻
息子ウンス
(実はミノの子ども!?)



■ユン・ジス / ▲ハヨン
ジョンウの妻 / 6歳遺体不明



オ・ジュヒ
ジスの母



ユン・テス
ジスの弟
看守

ウォルジョン刑務所



パク・クァンテ保
安課長



キム・ギョチュオル
刑務所所長



検事局次官



キム・ソク
依頼をこなす仕事人